

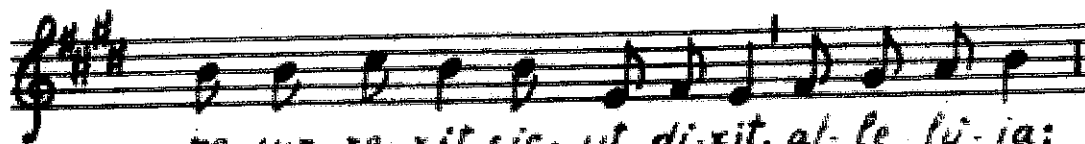
REGINA CAELI



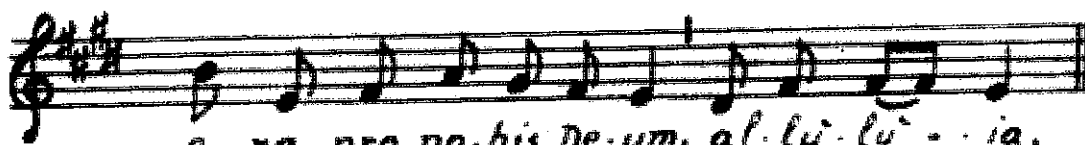
Re-gi-na cae-li, lae-ta-re, al-le-lu-ia,



qui-a quem me-ru-i-sti por-ta-re, al-le-lu-ia,



re-sur-re-xit sic-ut di-xit, al-le-lu-ia;



o-ra pro no-bis De-um, al-lu-lu-ia.

Al Signore della Chiesa

Giuseppe Liberto

Organo




f

Organ introduction in B-flat major, 2/4 time. The right hand features a melodic line with accents and slurs, while the left hand provides a harmonic accompaniment with chords and moving lines.

S.


8 *f* *con slancio*

Sia glo-ria_a te, Si-gno-re del-la Chie-sa,



Vocal line starting at measure 8. The melody is in B-flat major, 2/4 time, with a dynamic of *f* and the instruction *con slancio*. The lyrics are "Sia glo-ria_a te, Si-gno-re del-la Chie-sa,".

Org.



Organ accompaniment for measures 8-15, continuing the harmonic support for the vocal line with chords and melodic fragments.

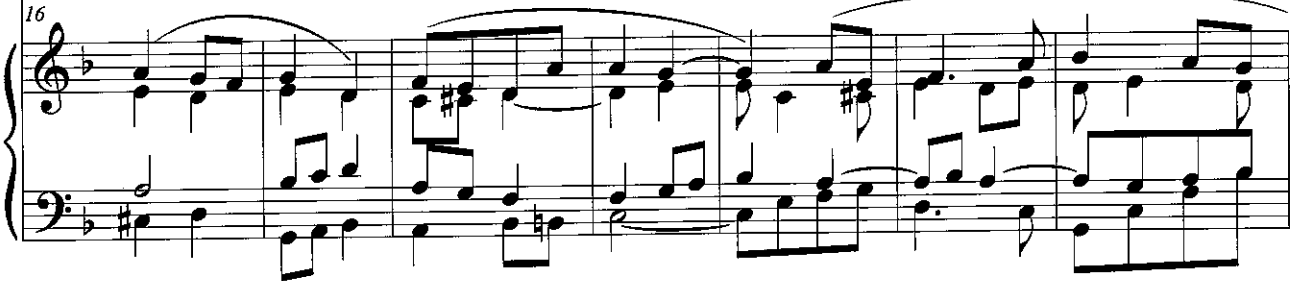
S.

16 so-li-da roc-cia, fon-da-men-to sal-do. — Il no-me tu-o hai po-sto_in mez-zo_a



Vocal line starting at measure 16. The melody continues in B-flat major, 2/4 time. The lyrics are "so-li-da roc-cia, fon-da-men-to sal-do. — Il no-me tu-o hai po-sto_in mez-zo_a".

Org.



Organ accompaniment for measures 16-22, providing harmonic support for the vocal line.

S.

23 no-i, — tu ci rac-co-gli e nu-tri_al-la tua men-sa. Glo-ria_a

Strofa



Vocal line starting at measure 23. The melody continues in B-flat major, 2/4 time. The lyrics are "no-i, — tu ci rac-co-gli e nu-tri_al-la tua men-sa. Glo-ria_a". The word "Strofa" is written above the final measure. The time signature changes to 3/4 at the end of the line.

Org.



Organ accompaniment for measures 23-29, providing harmonic support for the vocal line. The time signature changes to 3/4 at the end of the piece.

29

S. te, im-men-so Di - o che nei tem-pi_hai pre-pa - ra - to que-sto po-po-lo re -

C. Glo - ria_a te, im-men-so Di - o che nei tem-pi_hai pre-pa - ra - to que-sto po-po-lo re -

T. Glo - ria_a te, im-men-so Di - o che nei tem-pi_hai pre-pa - ra - to que-sto po-po-lo re -

B. Glo - ria_a te, im-men-so Di - o che nei tem-pi_hai pre-pa - ra - to que-sto po-po-lo re -

Org.

34

S. den to nel - la fe - de ra - du - na - to. L'al - le - an - za_e la pa - ro - la ren - de li - be - ro_il cam -

C. den to nel - la fe - de ra - du - na - to. L'al - le - an - za_e la pa - ro - la ren - de li - be - ro_il cam -

T. den to nel - la fe - de ra - du - na - to. L'al - le - an - za_e la pa - ro - la ren - de li - be - ro_il cam -

B. den to nel - la fe - de ra - du - na - to. L'al - le - an - za_e la pa - ro - la ren - de li - be - ro_il cam -

Org.

41 Rit.

S.  mi - no a chi cre - de, al - le pro - mes - se ed af - fi - da, il cuo - re, a Di - o. — Sia

C.  mi - no a chi cre - de, al - le pro - mes - se ed af - fi - da, il cuo - re, a Di - o. — Sia

T.  mi - no a chi cre - de, al - le pro - mes - se ed af - fi - da, il cuo - re, a Di - o. — Sia

B.  mi - no a chi cre - de, al - le pro - mes - se ed af - fi - da, il cuo - re, a Di - o. — Sia

Org. 

AL SIGNORE DELLA CHIESA

*Rit. Sia gloria a te, Signore della Chiesa,
solida roccia, fondamento saldo.
Il nome tuo hai posto in mezzo a noi,
tu ci raccogli e nutri alla tua mensa.*

*Gloria a te, immenso Dio, che nei tempi hai preparato
questo popolo redento, nella fede radunato.*

*L'alleanza e la parola rende libero il cammino
a chi crede alle promesse ed affida il cuore a Dio. Rit.*

*Gloria a te, Gesù Signore, che ci fai tua Chiesa amata,
nella Pasqua generata dal tuo fianco aperto in croce.*

*Le fatiche e le speranze d'ogni uomo a te portiamo
ed insieme ti seguiamo, come agnelli del tuo gregge. Rit.*

*Gloria a te, Spirito vivo, che ci mandi sulle strade
a portare il tuo vangelo con la gioia della vita;*

*Tu ci spingi incontro all'uomo per aprire porte e cuori,
ad uscire oltre i confini testimoni dell'amore. Rit.*