

# 161. Salve Regina

Tonus simplex - gregoriano

5.  
**S**



Alve, Regína, \* máter mi-se-ricórdi-ae : Ví-ta, dulcé-



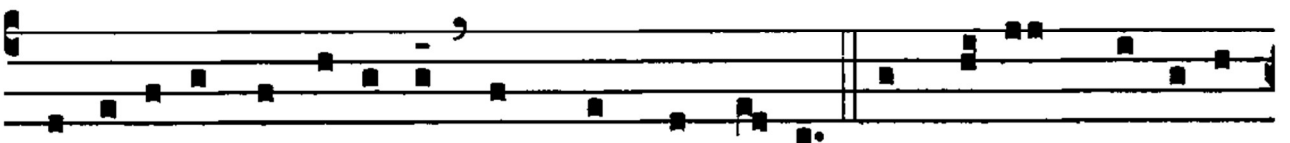
do, et spes nóstra, sálve. Ad te clamámus, éxsu-les, fí-



li- i Hévae. Ad te suspi-rámus, geméntes et fléntes in hac



lacrimárum välle. E-ia ergo, Advocáta nóstra, íllos tú-os



mi-se-ricórdes ócu-los ad nos convérte. Et Jésum, benedí-



ctum frúctum véntris tú-i, nóbis post hoc exsí-li-um ostén-



de. O clémens : O pí- a : O dúlcis \* Vírgo Ma-rí- a.